

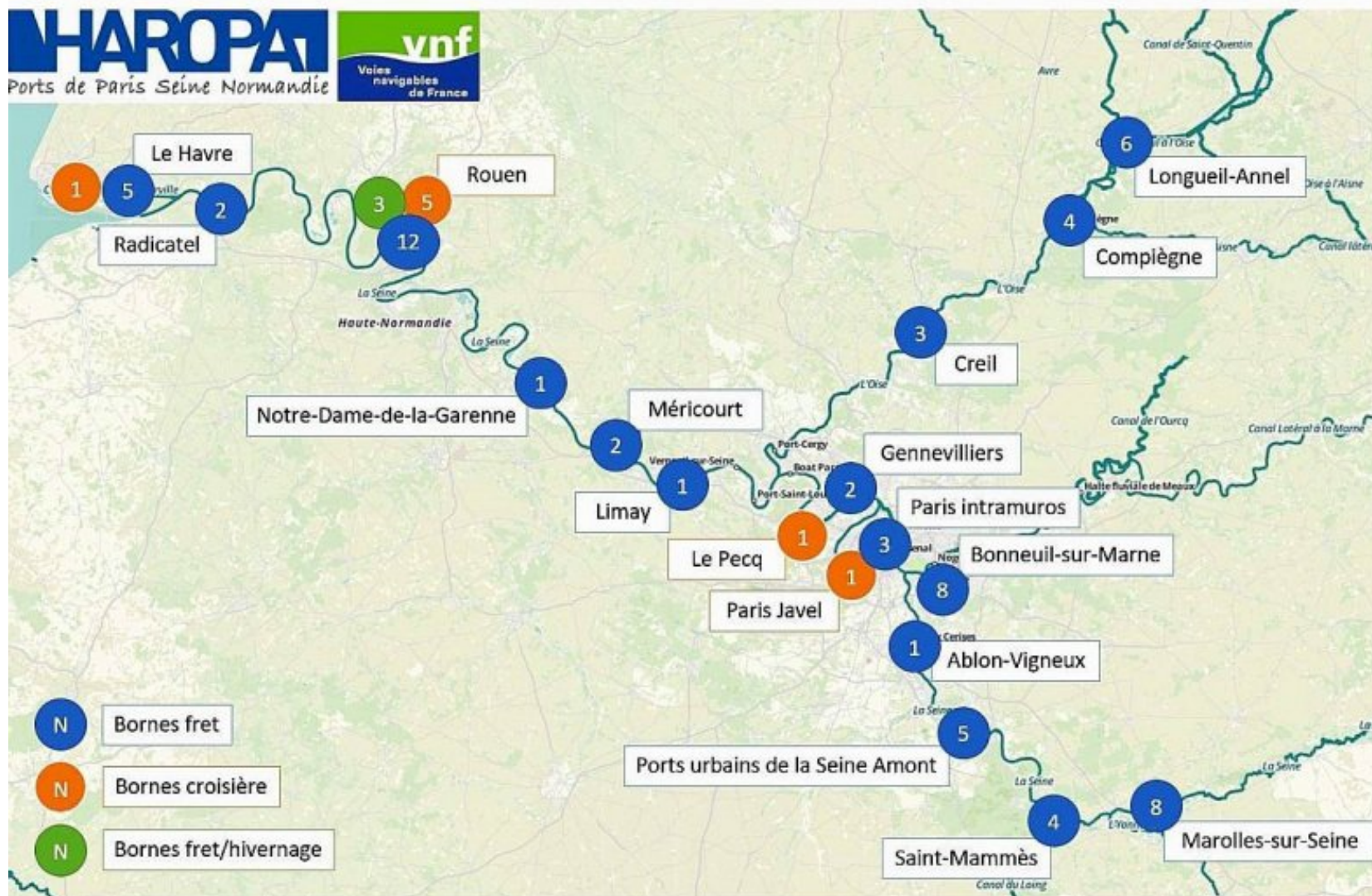
**PLAN DE DÉPLOIEMENT  
DES BORNES EN EAU ET  
ÉLECTRICITÉ**  
À L'ÉCHELLE DU BASSIN DE LA SEINE



# PLAN DE DÉPLOIEMENT À L'ÉCHELLE DU BASSIN DE LA SEINE



> 78 bornes supplémentaires (67 bornes fret)



# SITE DU HAVRE (76)



> Borne croisière (1), Borne fret (5)



## >>> Recommandations :

### BORNE CROISIÈRES :

Il y a déjà une borne quai de Marseille, il faudrait privilégier le Bassin de l'Eure pour l'implantation d'une nouvelle borne.

\*\*\*

### BORNES FRET :

- **Quai du Brésil** : endroit peu fréquenté par les opérateurs. Une seule borne est suffisante : elle ne doit pas être installée dans le coin du quai. Il faudrait redéployer la seconde borne autre part sur le Port (quai de Rhin par exemple).

Il faut privilégier un linéaire droit permettant de mettre au moins un automoteurs de 135m et un convoi de 180m de part et d'autre.

- **Quai du J. Reinhart** : borne placée dans un coin ça n'est pas optimal, il faudrait la déplacer sur le linéaire, plutôt linéaire droit.

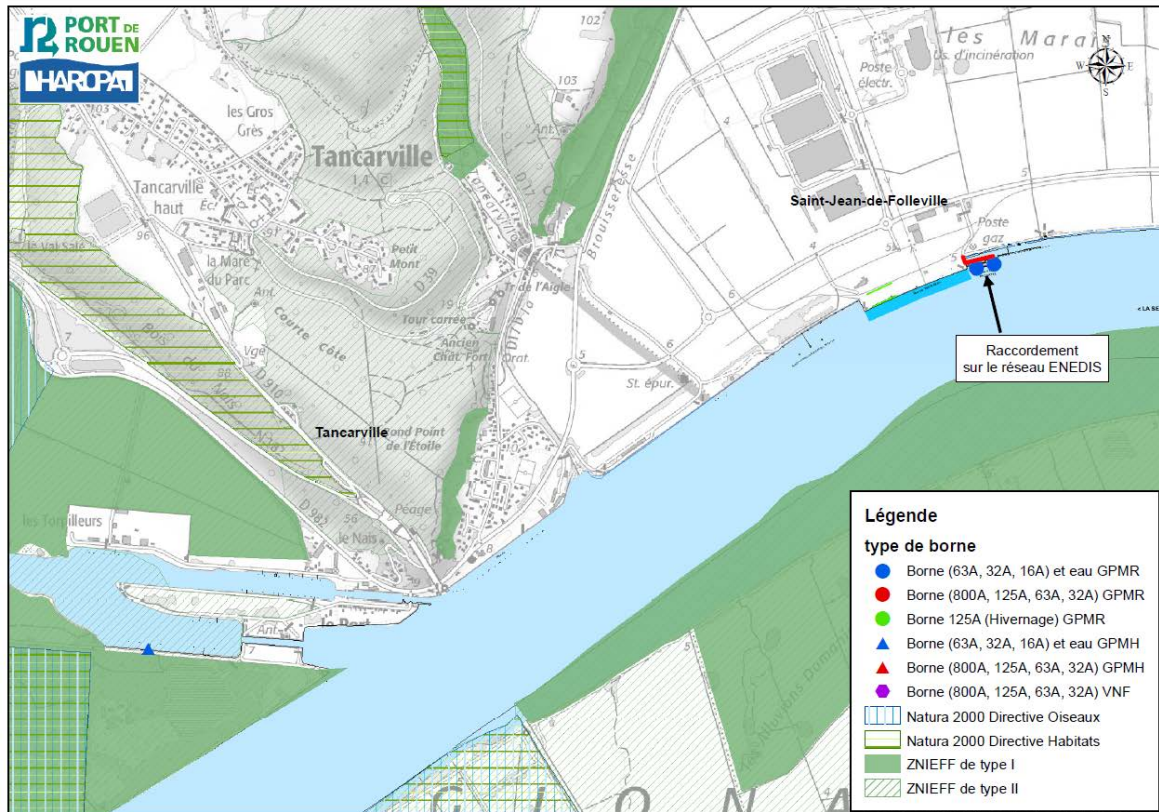
- **Quai du Rhin** : emplacement ok, peut-être une borne supplémentaire.

- **Tancarville** : borne à placer au bout de l'estacade et en prévoir une supplémentaire au nord de la nouvelle écluse de Tancarville.

# SITE DE RADICATEL (76)



> Borne fret (2)



## >>> Recommandations :

Deux bornes cela parait beaucoup, une suffirait.

La 2<sup>eme</sup> borne ne servira pas à cause de l'important marnage.

La borne est à placer sur le ponton, dans le coin amont, côté Seine du ponton.

La 2<sup>eme</sup> borne serait à relocaliser à Rouen.

# SITE DE ROUEN (76)



- > Localisation des bornes fret et croisière sur les quais RD et RG à l'amont du pont Jeanne d'Arc
- > Borne croisière (5), Borne fret (12), borne fret/hivernage (3)

## >>> Recommandations :

### BORNE CROISIÈRES :

Les emplacements pour les 3 bornes (2 en amont et 1 en aval du pont Jeanne d'Arc) sont de bons emplacements.

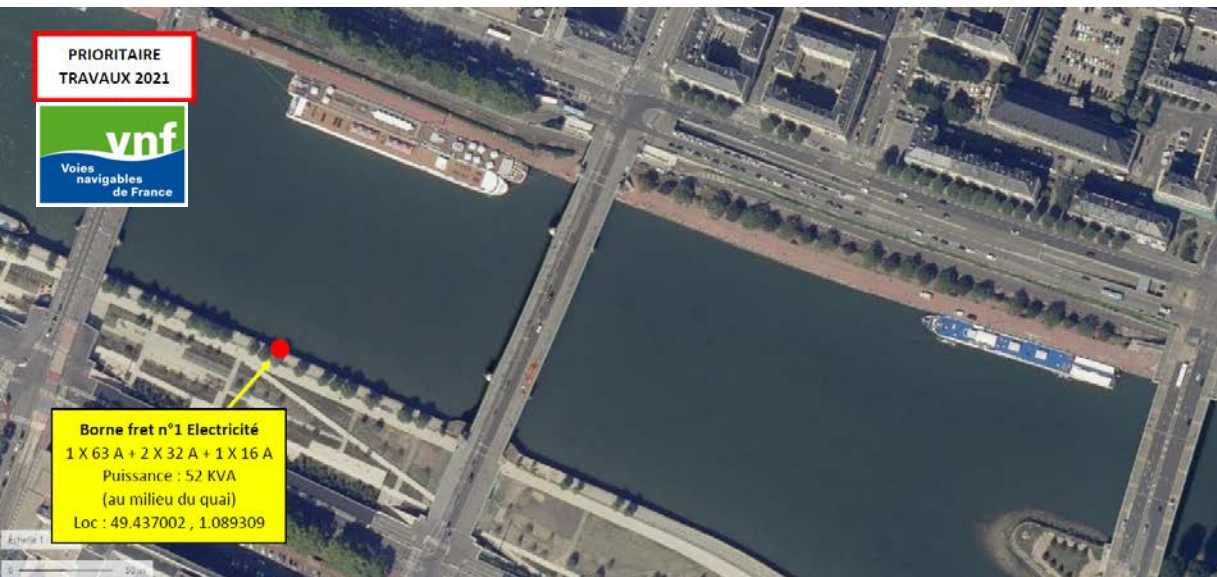
Pour l'hivernage : il faudrait 2 emplacements, un quai Gaston Boulet et un au bassin St-Gervais.

Elles devront être prévues également pour les bateaux de frets car, hors saison, les bateaux de fret peuvent y accoster.

### BORNES FRET :

Borne fret n°1 : bien placée.

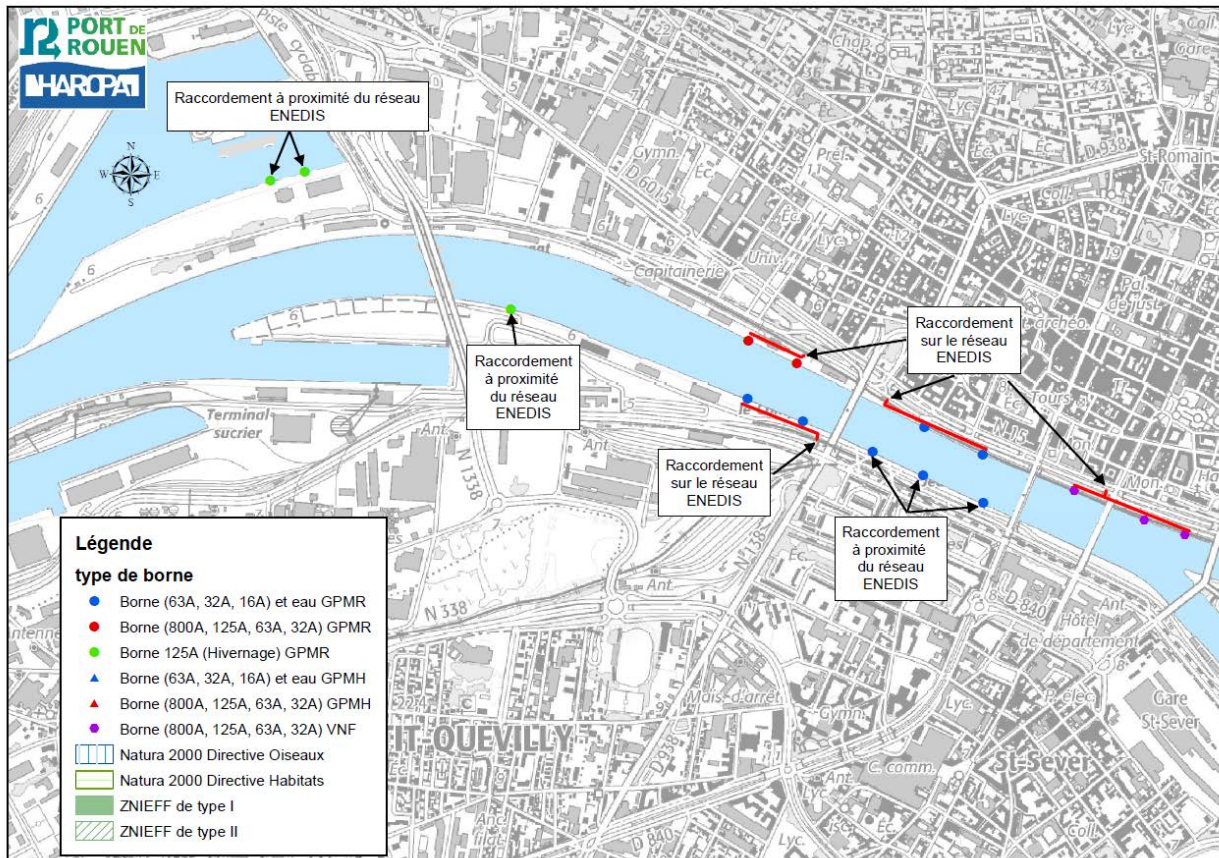
Il faudrait en placer une sur le quai d'Elbeuf (une fois celui-ci réhabilité et si accessible aux opérateurs pour le stationnement).



# SITE DE ROUEN (76)



## > Sites d'implantation de ROUEN



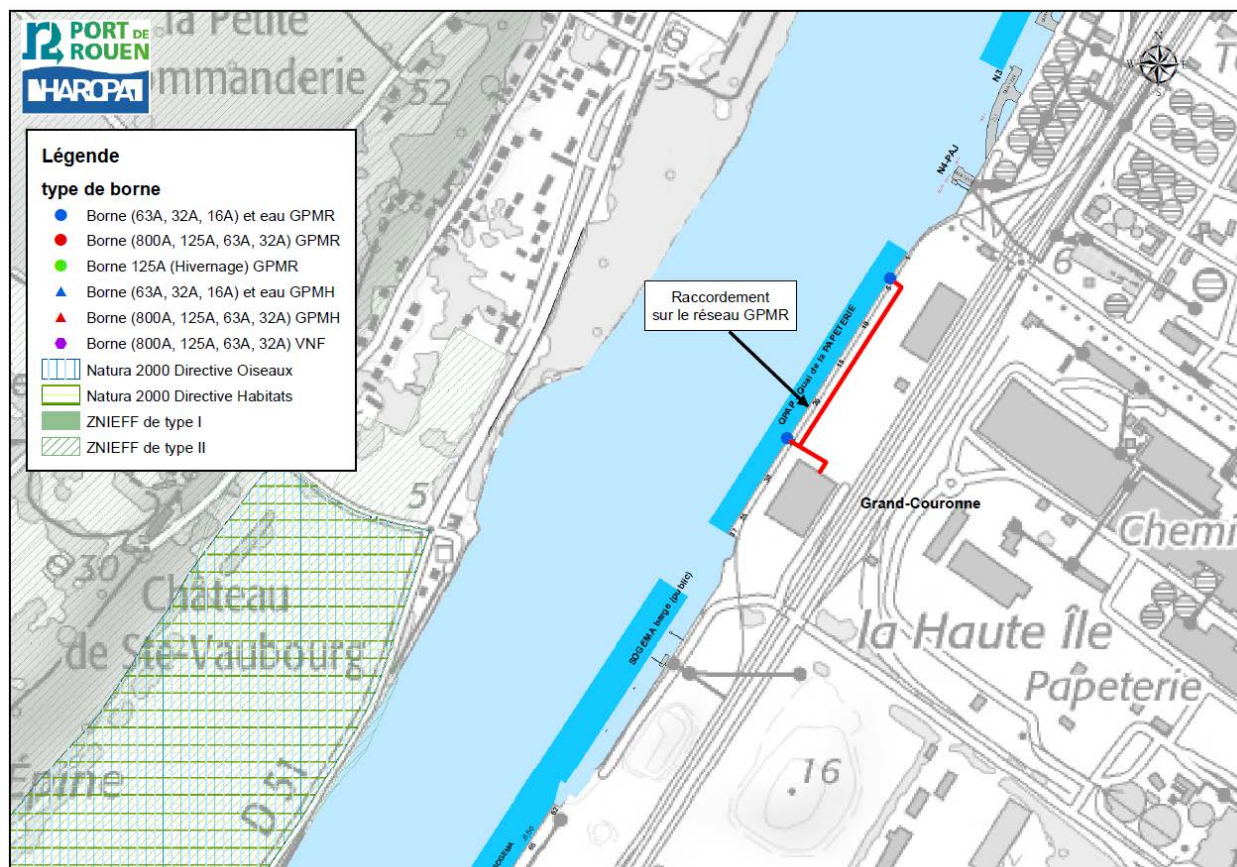
### >>> Recommandations :

Ajout d'une borne à l'aval du pont Guillaume le Conquérant.

# SITE DE ROUEN (76)



## > Sites d'implantation du Quai PAPETERIE



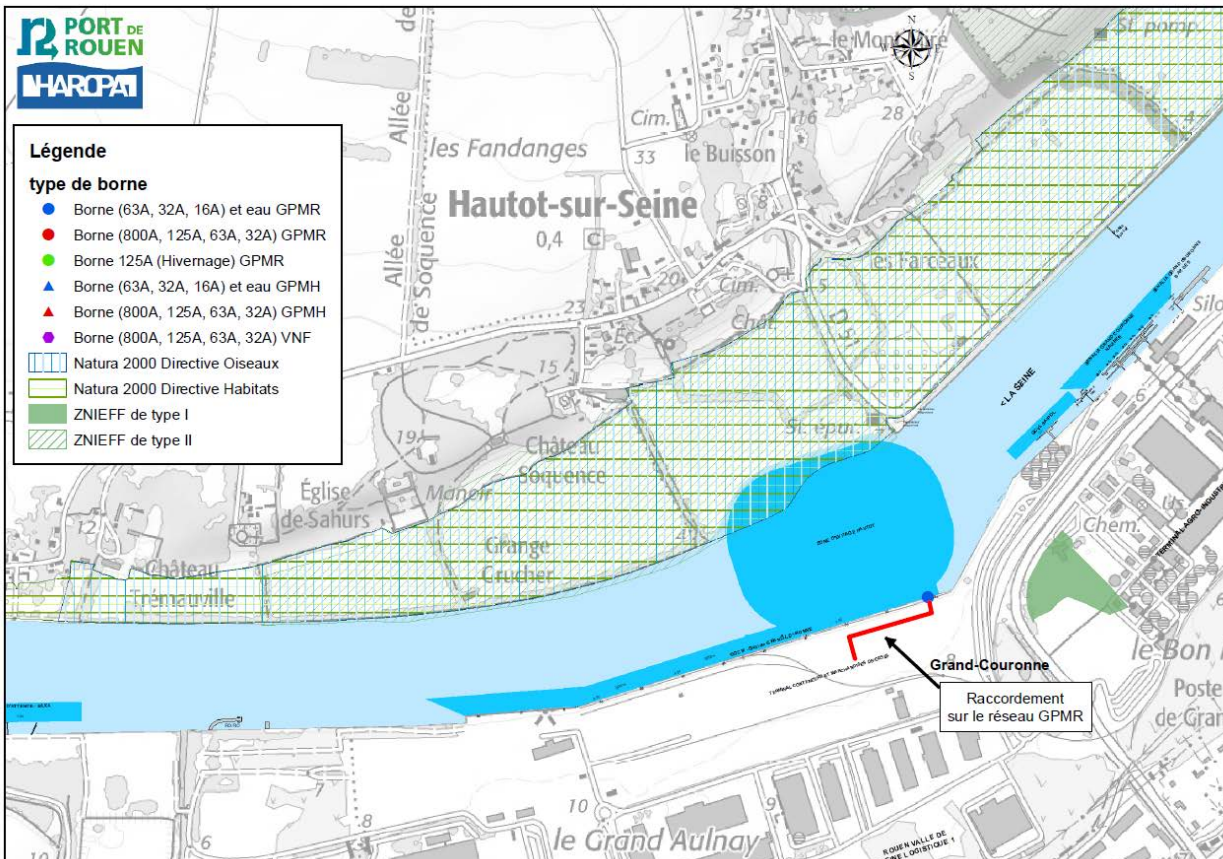
### >>> Recommandations :

Les emplacements indiqués sur la photo sont convenables.

# SITE DE ROUEN (76)



> Sites d'implantation du TCMD



## >>> Recommandations :

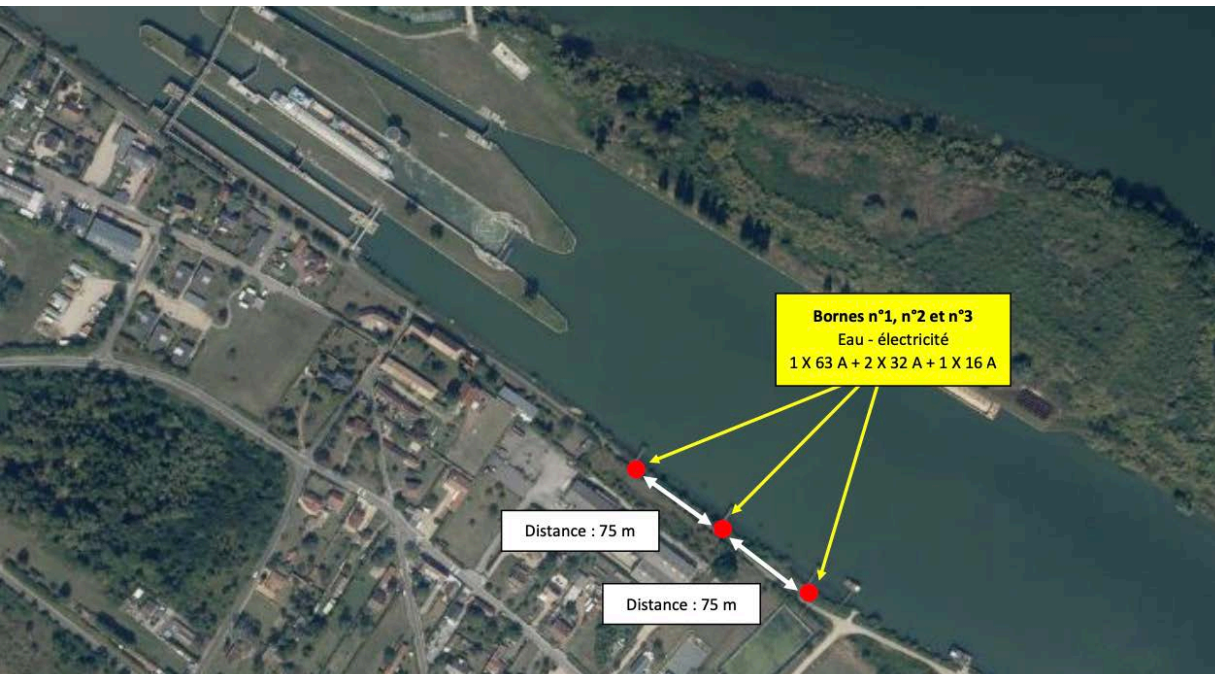
Besoin de davantage d'information sur la localisation exacte de la borne.



# SITE DE NOTRE-DAME-DE-LA-GARENNE (27)



> Borne fret (3)



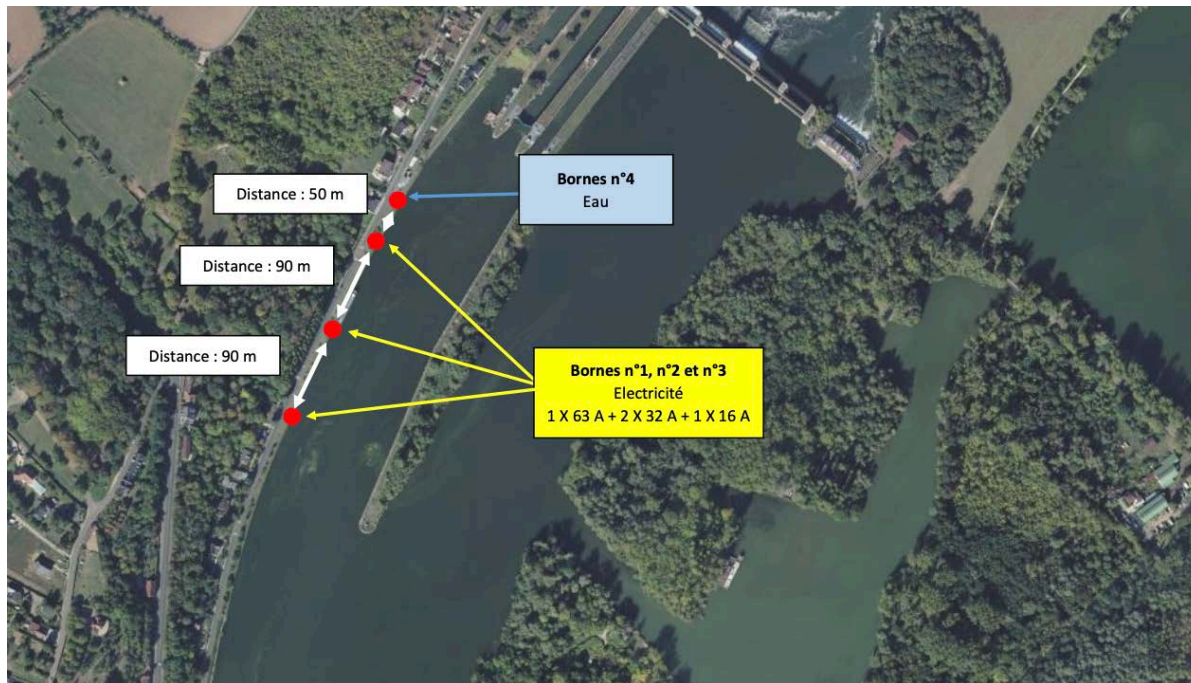
## >>> Recommandations :

Les bornes sont à repositionner à l'amont et en rive gauche, au niveau des ducs d'Albe, au plus près des bateaux, mais sans gêner le débarcadère à voiture.

# SITE DE MÉRICOURT (62)



> Borne fret (3 électricité + 1 eau)



## >>> Recommandations :

Compte tenu des plaintes des riverains (travaux), le déploiement dans ce secteur est essentiel.

3 bornes électriques sur ce site est correct.

La borne à eau est bien placée, à côté de la descente d'accès au quai pour les voitures.

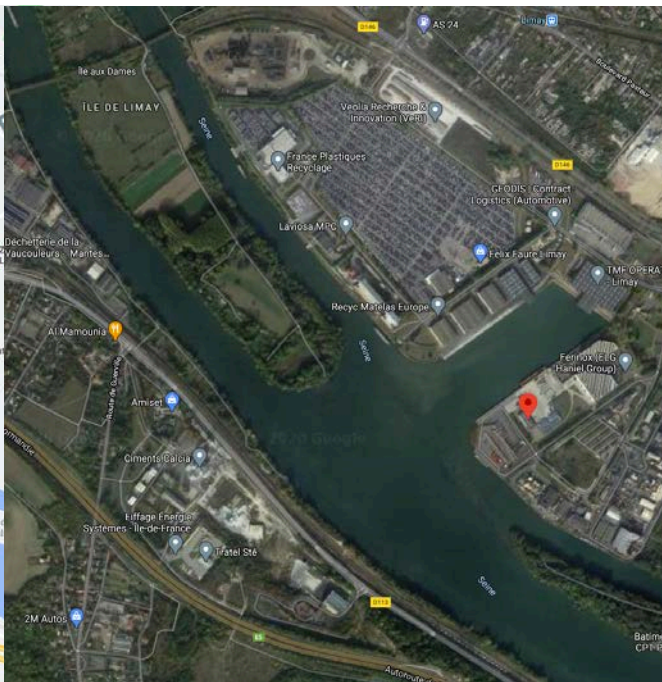
Par contre pour les bornes suivantes, il faudrait placer la première borne à 90 mètres de la borne à eau.

Au vu de la durée des travaux sur les écluses de ce site et à l'attente engendrée, il pourrait être placé 1 borne à électricité à l'aval vers les nouveaux pieux situés à environ 500 mètres de l'écluse.

# SITE DE LIMAY (78)



> Borne fret (1)



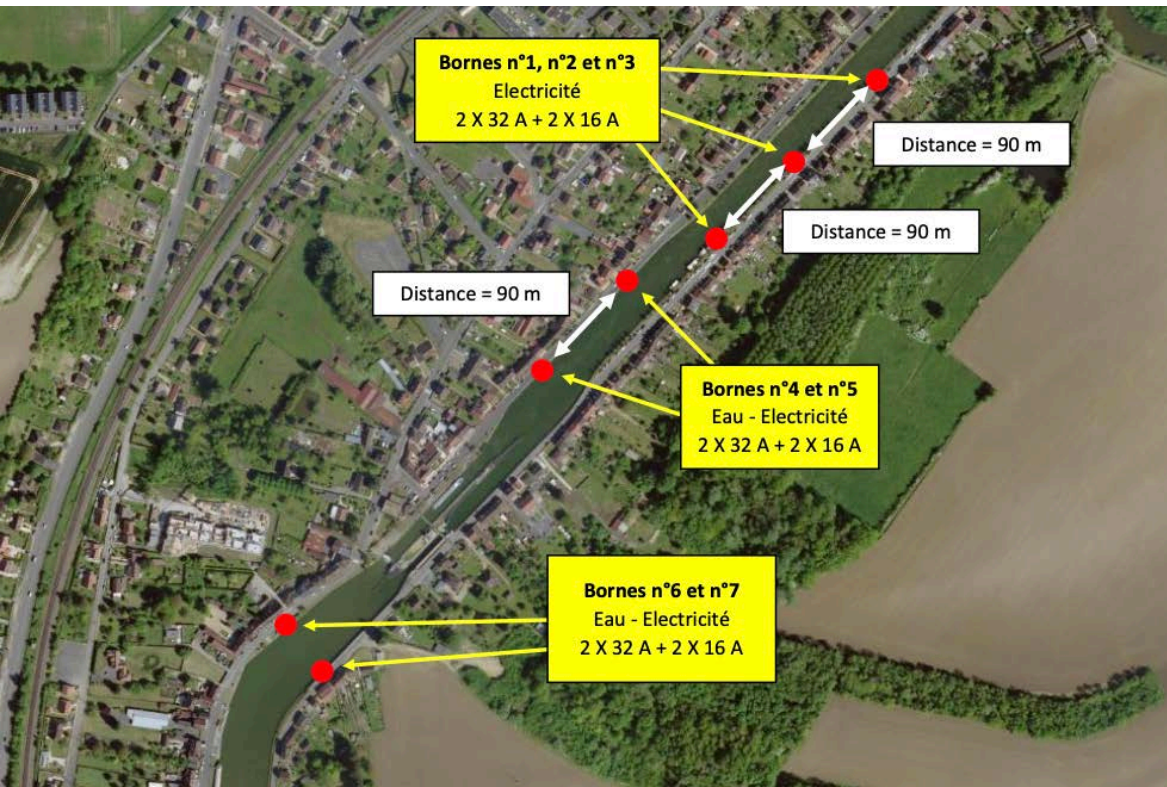
## >>> Recommendations :

Prévoir l'implantation d'une borne juste à côté de la rampe Ro/Ro.

# SITE DE LONGUEIL-ANNEL (60)



> Borne fret (7)



## >>> Recommandations :

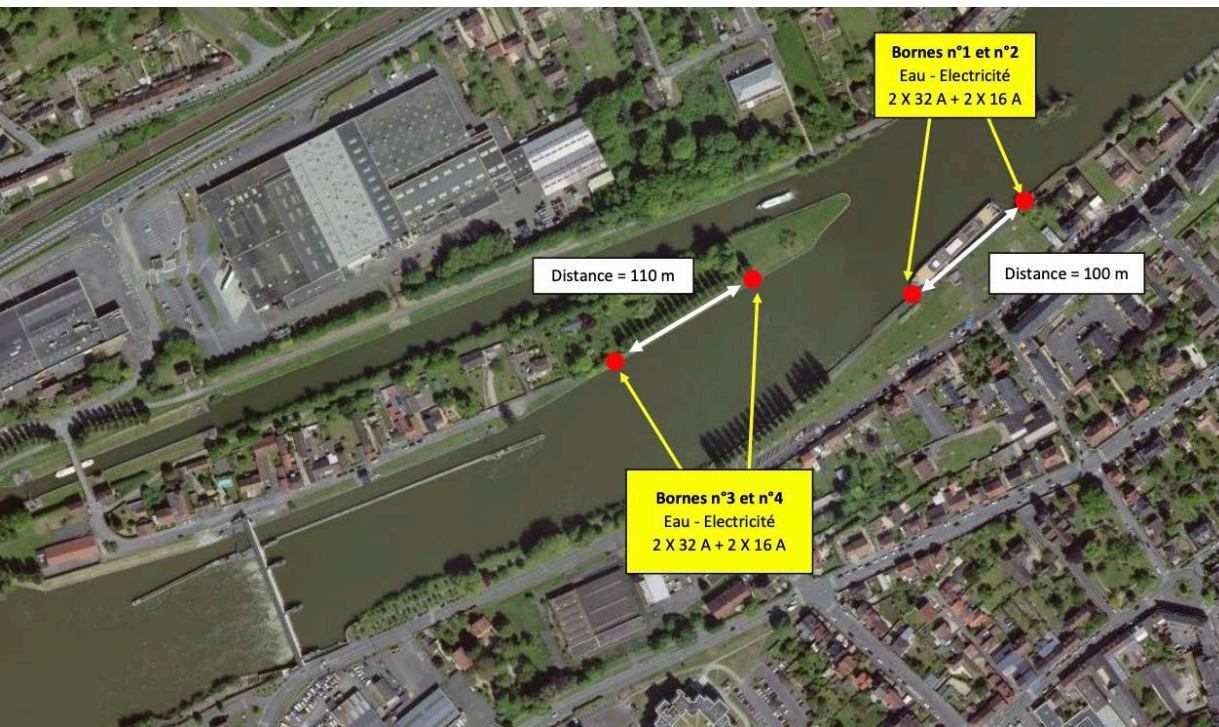
Quand le canal Seine-Nord Europe sera effectif un projet d'acquisition du site est prévu par la communauté des communes. Les bornes ne seront pas à fond perdu pour VNF.

Au niveau des bornes n°4 et n°5, une seule borne serait suffisant, à installer au milieu du garage à bateau.

# SITE DE VENETTE (60)



> Borne fret (4)



## >>> Recommendations :

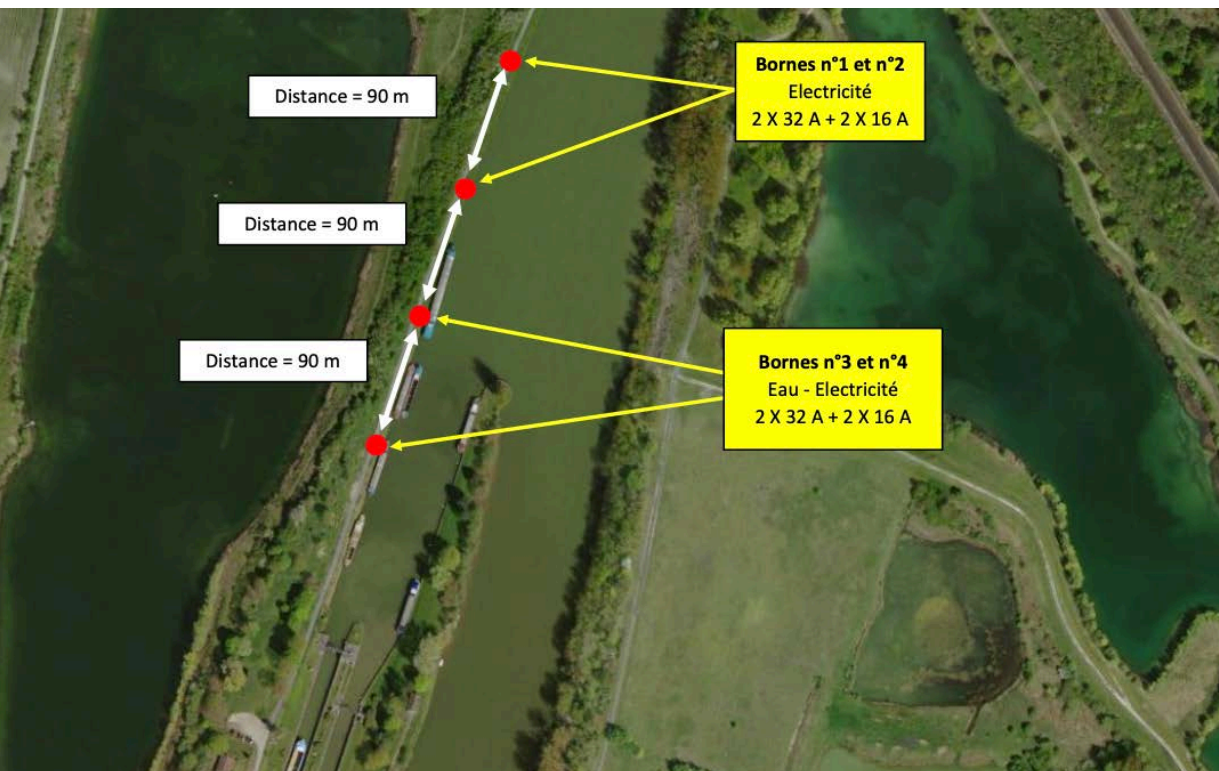
Les bornes ne doivent pas être installées comme indiqué sur la photo car leurs emplacements sont dangereux.

Il serait préférable d'installer 2 bornes eau et électricité dans le chenal amont de la petite écluse rive droite.

# SITE DE VERBERIE (60)



> Borne fret (4)



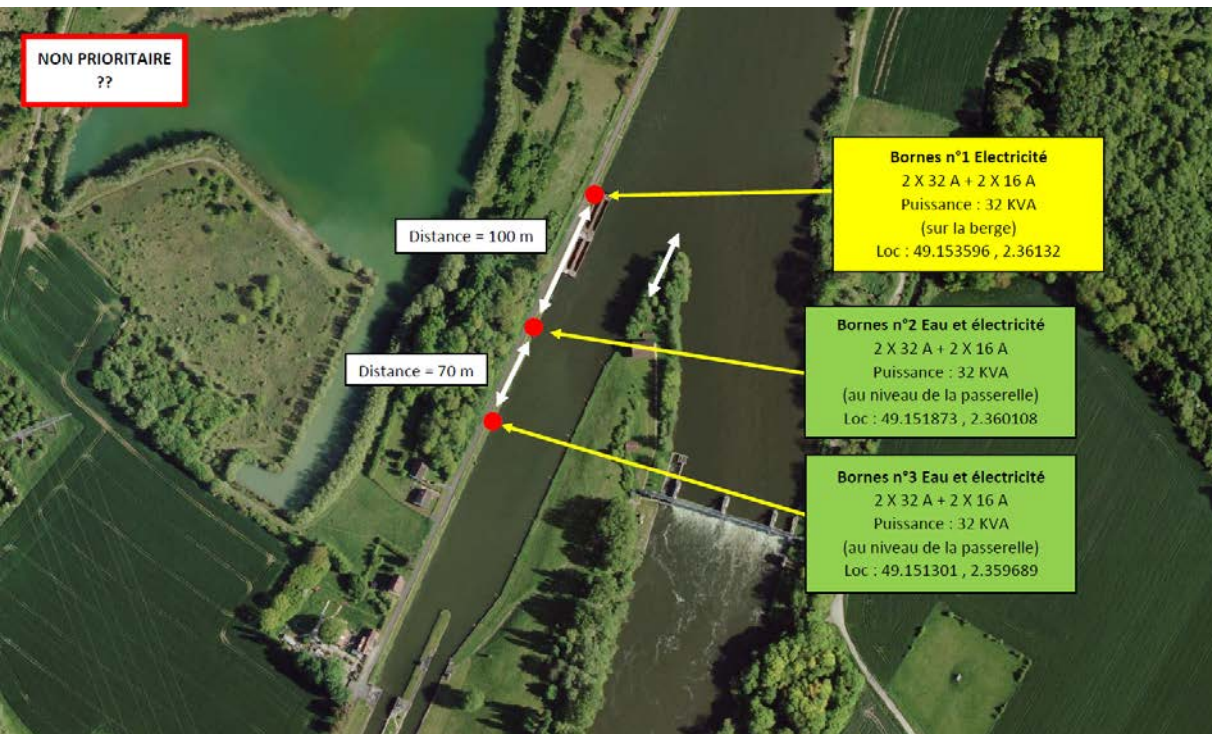
## >>> Recommendations :

Les emplacements indiqués sur la photo sont convenables.

# SITE DE BORAN (60)



## > Borne fret (3)



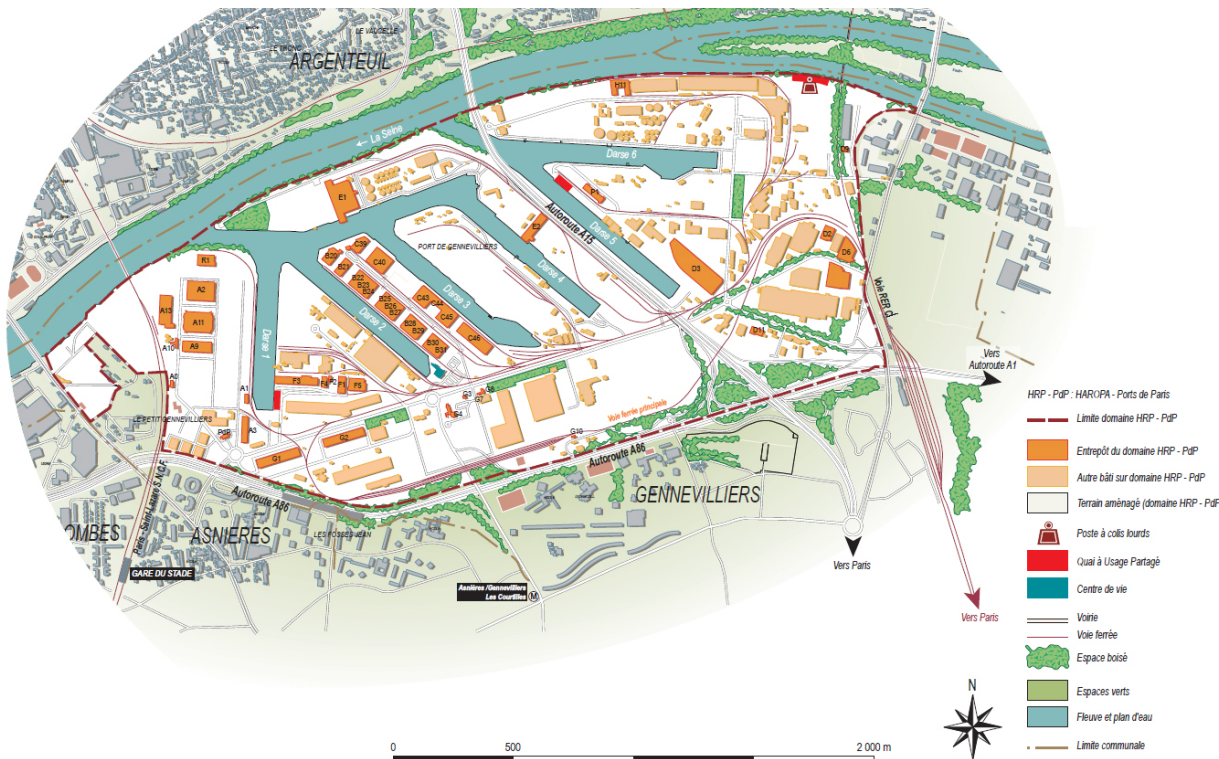
### >>> Recommandations :

Les emplacements indiqués sur la photo sont convenables.

# SITE DE GENNEVILLIERS (92)



> Borne fret (2)



## >>> Recommandations :

A Gennevilliers les besoins en bornes sont plus élevés que les 2 proposées.

Il y a beaucoup de bateaux en attente le week-end (et en semaine également) en darse 2 côté Nord-Est.

Il faudrait une borne tous les 100 mètres sur la longueur du linéaire d'amarrage et, si possible, 1 borne au pointil entre les darses 2 et 3.

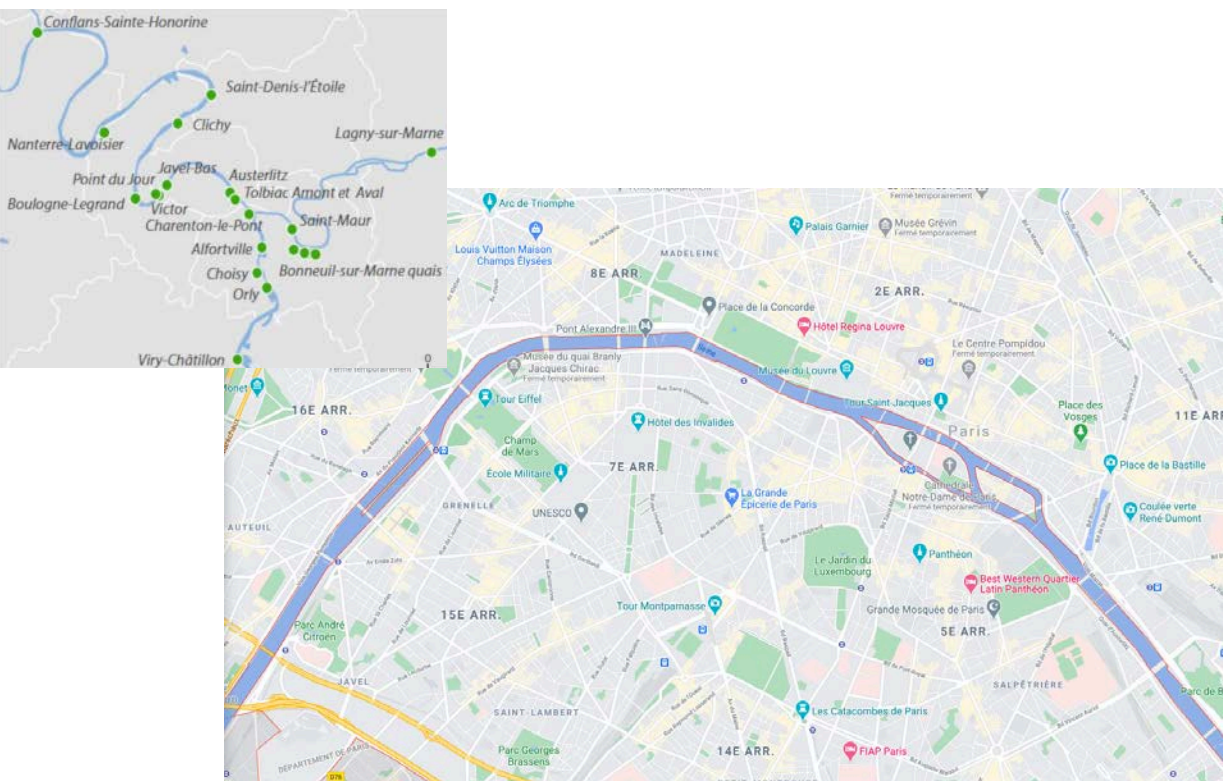
Il pourrait être envisagé également d'installer une borne sur le port à containers de Gennevilliers.



# SITE DE PARIS INTRAMUROS (75)



> Borne fret (3)



## >>> Recommandations :

Il n'y a pas d'arrêt longue durée dans Paris, 1 ou 2 bornes pourraient suffire.

Si 2 bornes, il faudrait :

- 1 borne eau/électricité à Bercy aval en rive droite ;
- 1 borne eau/électricité à Austerlitz rive gauche.

# PORT DE BONNEUIL-SUR-MARNE (94)



> Borne fret (9 + 1 ultérieure)



## >>> Recommandations :

10 bornes sur ce site paraît surdimensionné, 5 bornes seraient suffisant.

Il faudrait voir si le port peut redéployer les bornes supplémentaires (à Gennevilliers par exemple).

# SITE DE ABLON-VIGNEUX (94)



> Borne fret (1)

NON PRIORITAIRE  
TRAVAUX 2023



**Bornes n°1 Eau - Electricité**  
2 X 32 A + 2 X 16 A  
Puissance : 32 KVA  
(En remplacement de la borne  
eau existante)  
Localisation 48.716373 , 2.413699

## >>> Recommandations :

1 borne à l'amont, environ 100 m à partir de l'amont du quai pour ne pas gêner les entrées dans l'écluse.

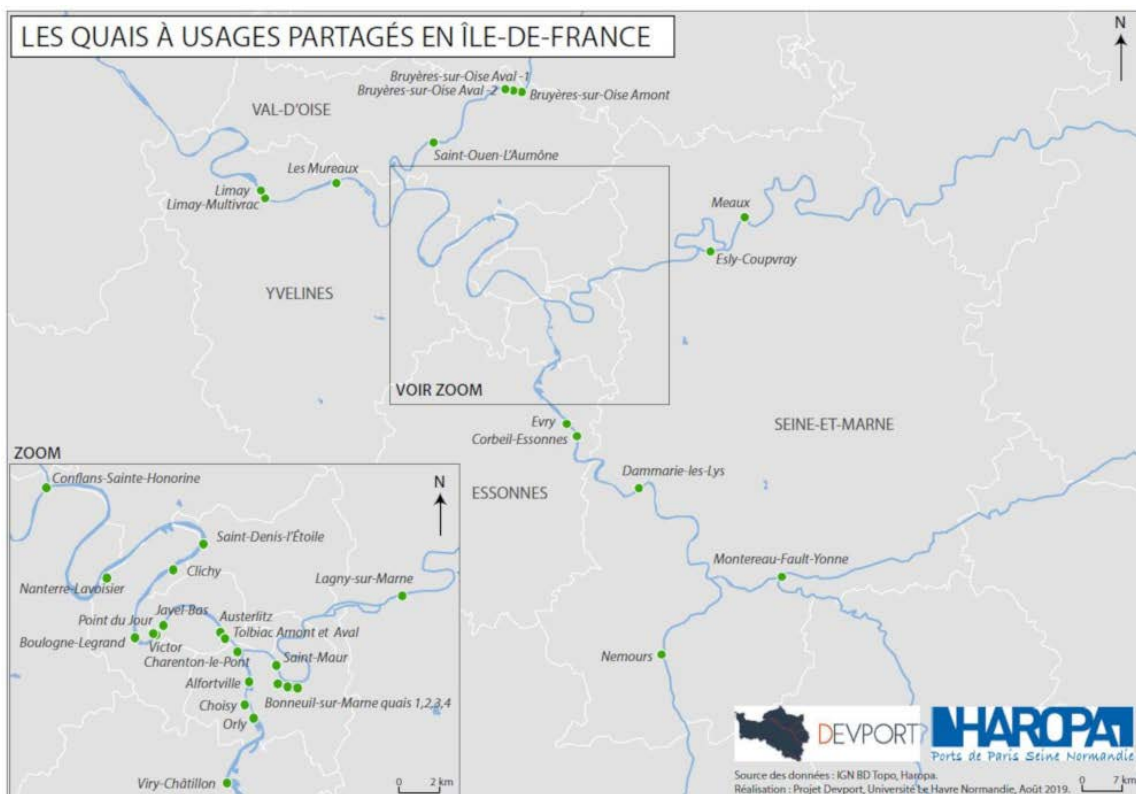
Prévoir un débit d'eau suffisant.

Ce site n'est pas une priorité .

# SITES PORTS URBAINS DE LA SEINE AMONT



## > Borne fret (5)



### >>> Recommandations :

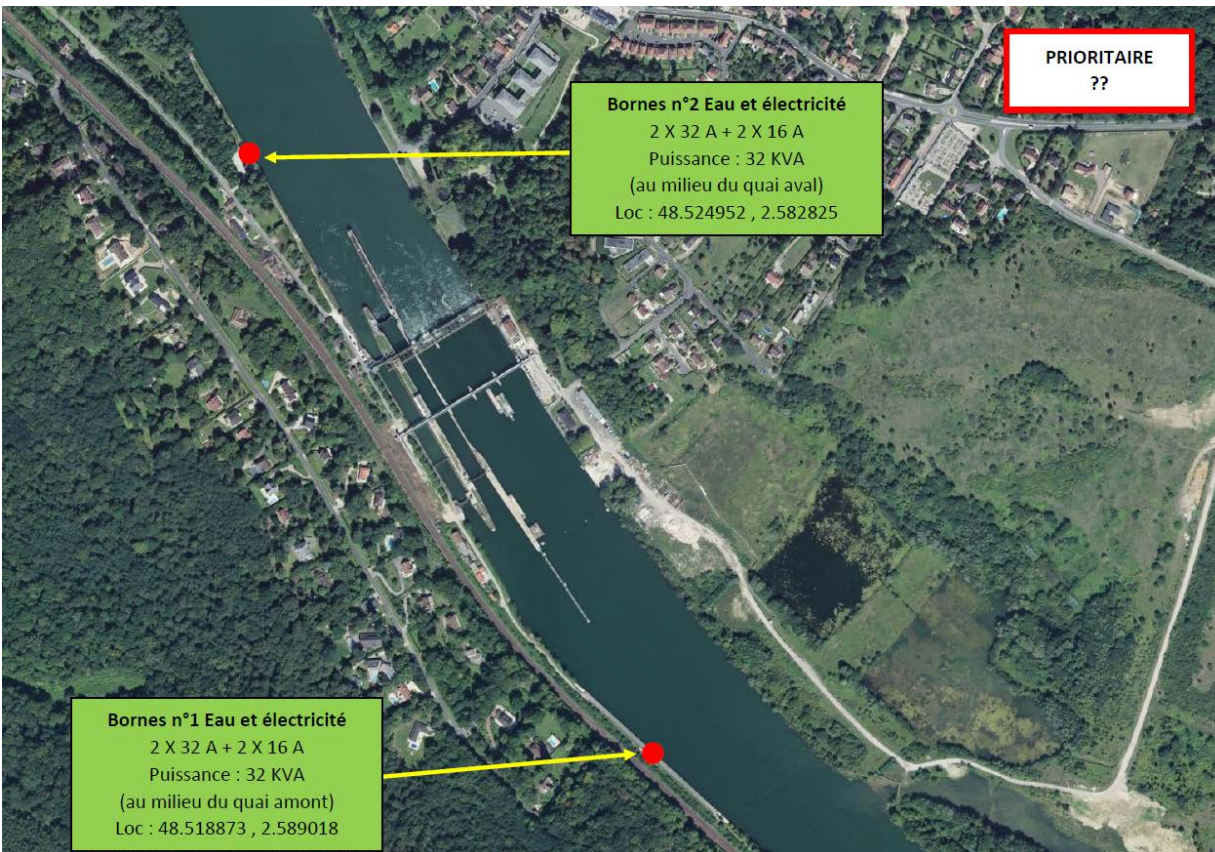
Si 5 bornes, il faudrait :

- 2 bornes au Quai de Corbeil ;
- 1 borne au Quai de Viry-Chatillon ;
- 1 borne au Port public de Montereau ;
- 1 borne à la place du point d'eau sur l'île de Melun.

# SITE DE VIVES-EAUX (77)



> Borne fret (2)



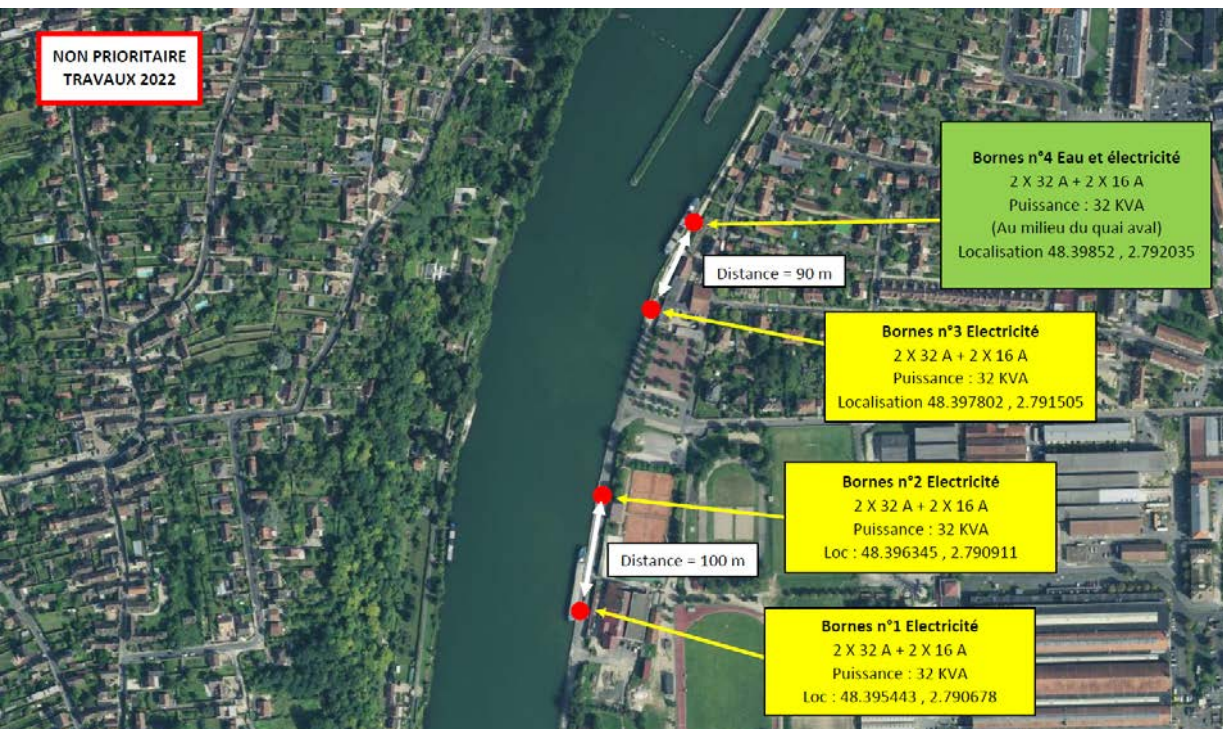
## >>> Recommandations :

Les emplacements indiqués sur la photo sont convenables.

# SITE DE CHAMPAGNE-SUR-SEINE (77)



> Borne fret (4)



## >>> Recommandations :

Les emplacements indiqués sur la photo sont convenables.

# SITE DE SAINT-MAMMÈS (77)



- > Localisation des bornes fret sur le quai de la Croix Blanche
- > Borne fret (3)



## >>> Recommandations :

Le nombre de 3 bornes électricité semblé adapté sur ce site.

Le déploiement également.

# SITE DE SAINT-MAMMÈS (77)



- > Localisation des bornes fret sur le quai de la Bosse
- > Borne fret (2)



## >>> Recommandations :

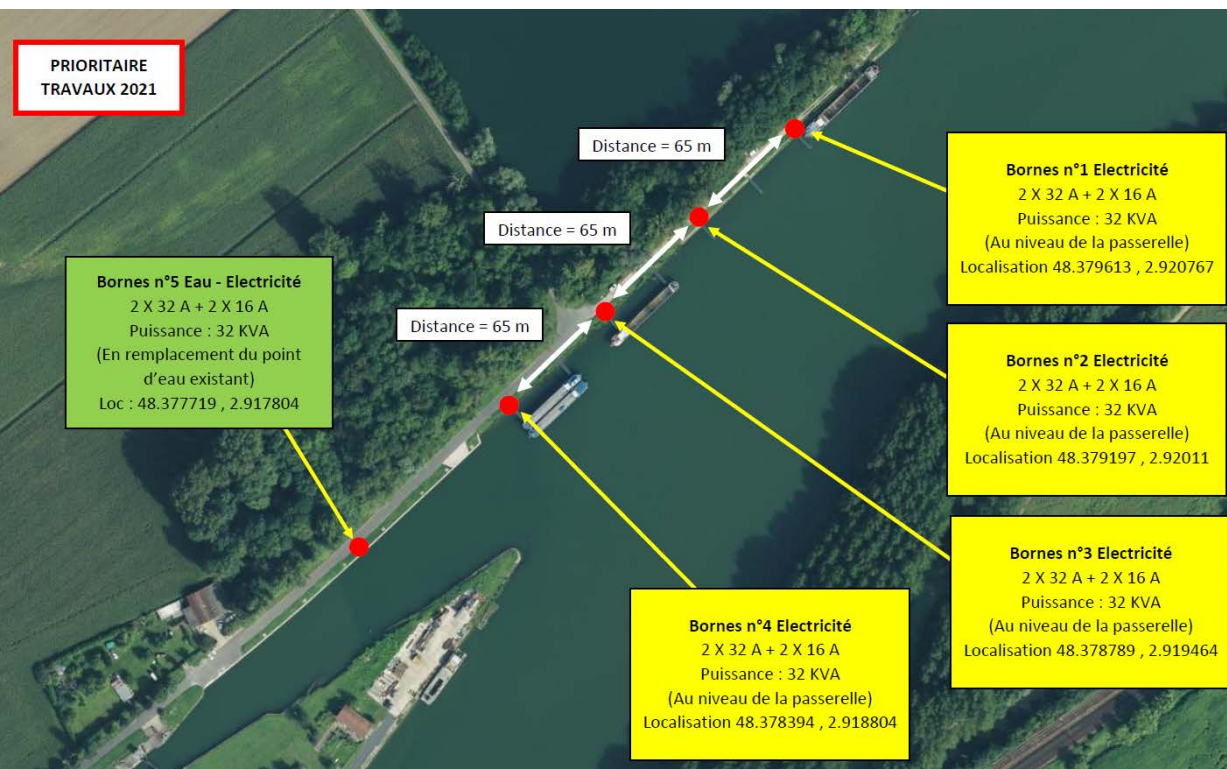
Les deux bornes prévues doivent être placées sur les passerelles d'accès aux bateaux.



# SITE DE VARENNES-SUR-SEINE (77)



> Borne fret (5)



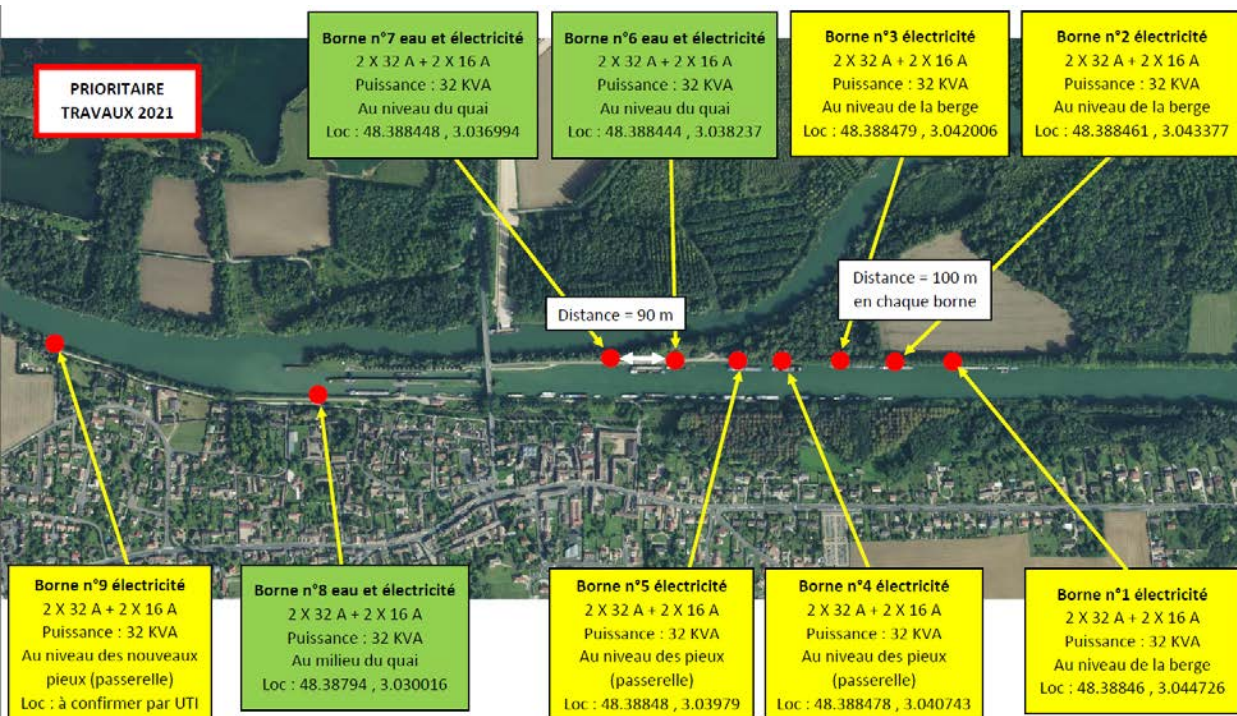
## >>> Recommandations :

Les emplacements indiqués sur la photo sont convenables.

# SITE DE MAROLLES-SUR-SEINE (77)



> Borne fret (9) (7 en amont et 2 en aval de l'écluse)



## >>> Recommandations :

- **A L'AVAL** : 2 bornes à l'aval, 1 borne sur les nouveaux pieux et 1 borne sur le garage à bateaux.

- **A L'AMONT** : supprimer la borne à eau (trop près de l'écluse) et lui préférer des bornes eau ET électricité sur les 2 bornes suivantes.

Puis espacer de 100 mètres les bornes suivantes.

Une visite sur site avec un représentant serait à envisager.

# PROJECTIONS SUR LES IMPLANTATIONS DE BORNES



## IMPLANTATIONS MANQUANTES ET NÉCESSAIRES

Certains lieux fréquemment utilisés par les opérateurs fluviaux ne figurent pas dans le plan de déploiement des bornes eau et électricité.

Il pourrait être envisagé le déploiement à :

- Conflans fin d'Oise (Haropa) ;
- Gare d'eau de Montereau (Haropa) ;
- Quai de Bruyères-sur-Oise (1 à l'amont, 1 à l'aval) ;
- Sarron en aval ;
- Quai de Pont-Sainte-Maxence ;
- Ecluse de Pontoise.

# CONTACT



entreprises  
fluviales  
de France



8 rue Saint-Florentin 75001 paris



01.42.60.36.18



[contact@entreprises-fluviales.fr](mailto:contact@entreprises-fluviales.fr)